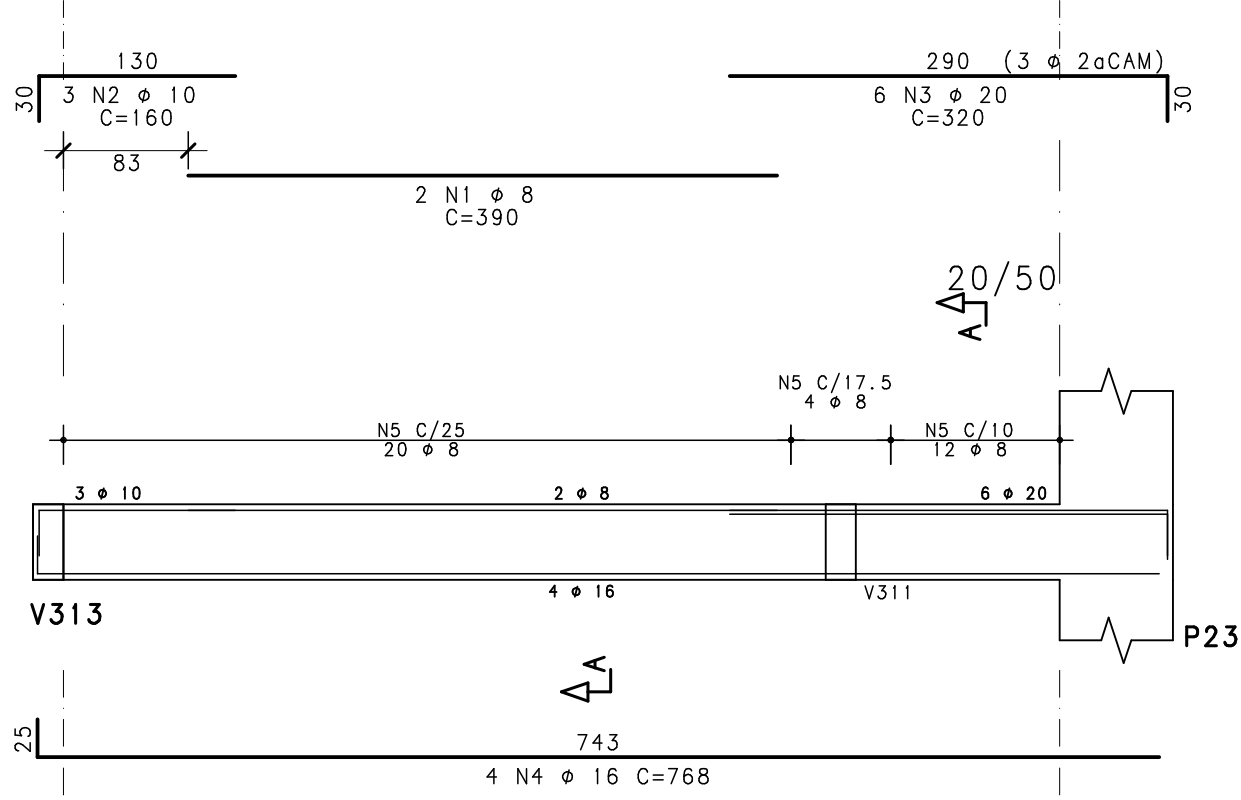


ESTCON PROJETOS E ENGENHARIA LTDA PL 035-GER-ARR-031-R00-PLT 25/11/2020 17:47:45

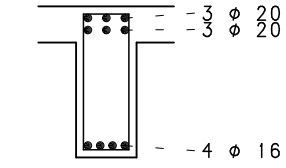
CONTROLE DE QUALIDADE - FERRAMENTAS (MILÍMETROS)									
RED	YELLOW	GREEN	CYAN	BLUE	WHITE	INSETA	WHITE	101	0.18
0.25	0.50	0.13	0.30	0.40	1.0	0.80	0.80	0.18	

FORMATO A1: 841mm x 594mm

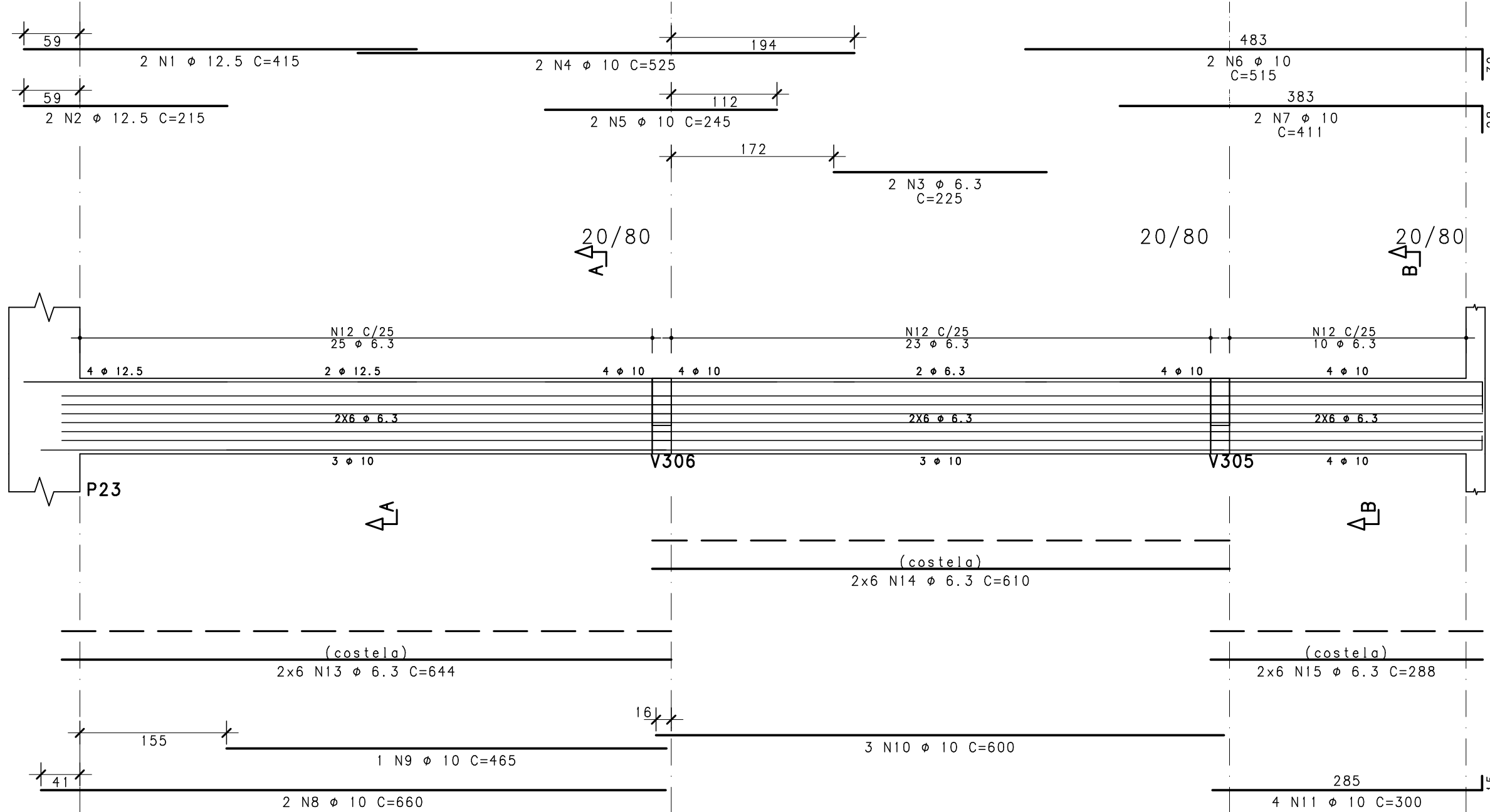
V329



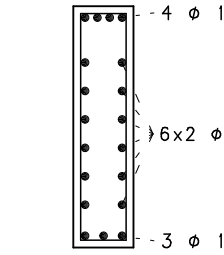
Corte A



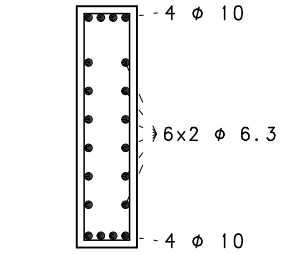
V330



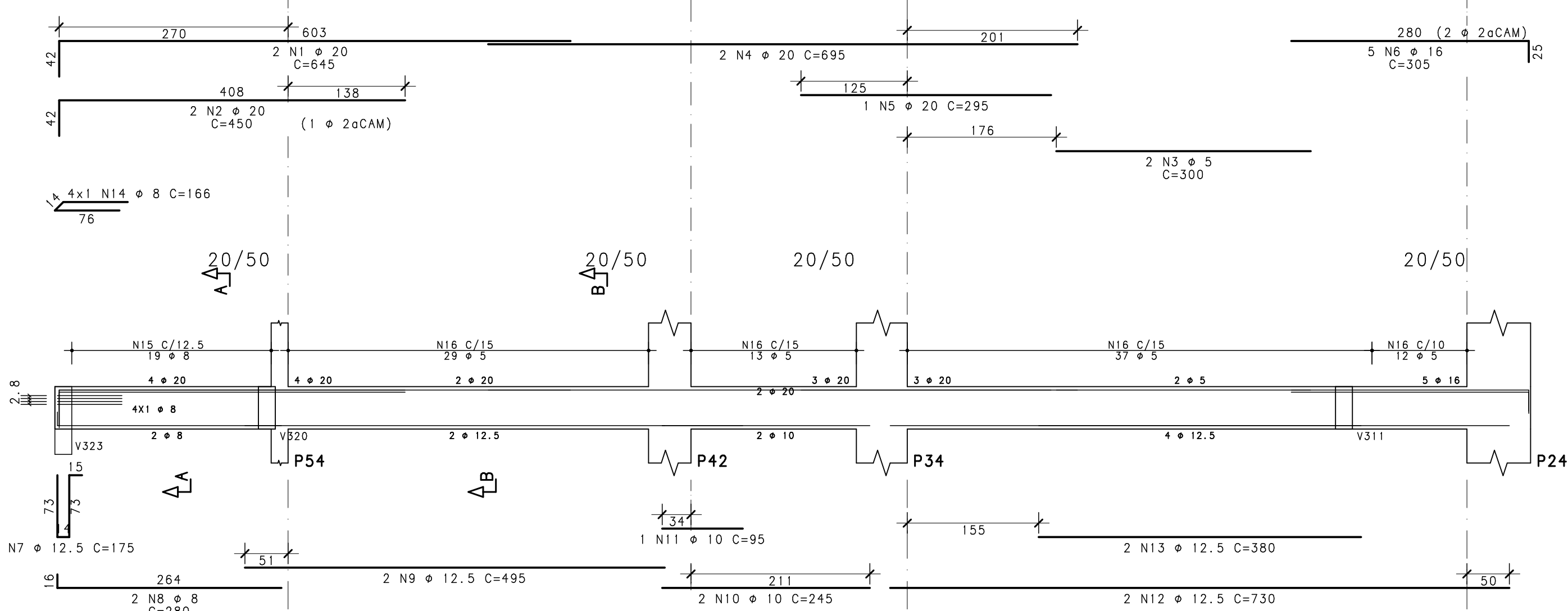
Corte A



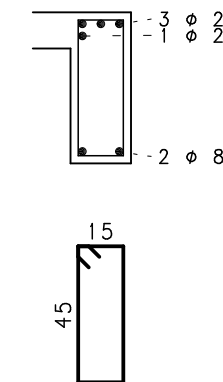
Corte B



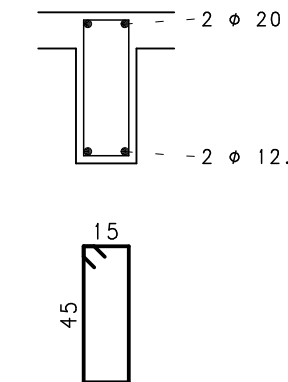
V331



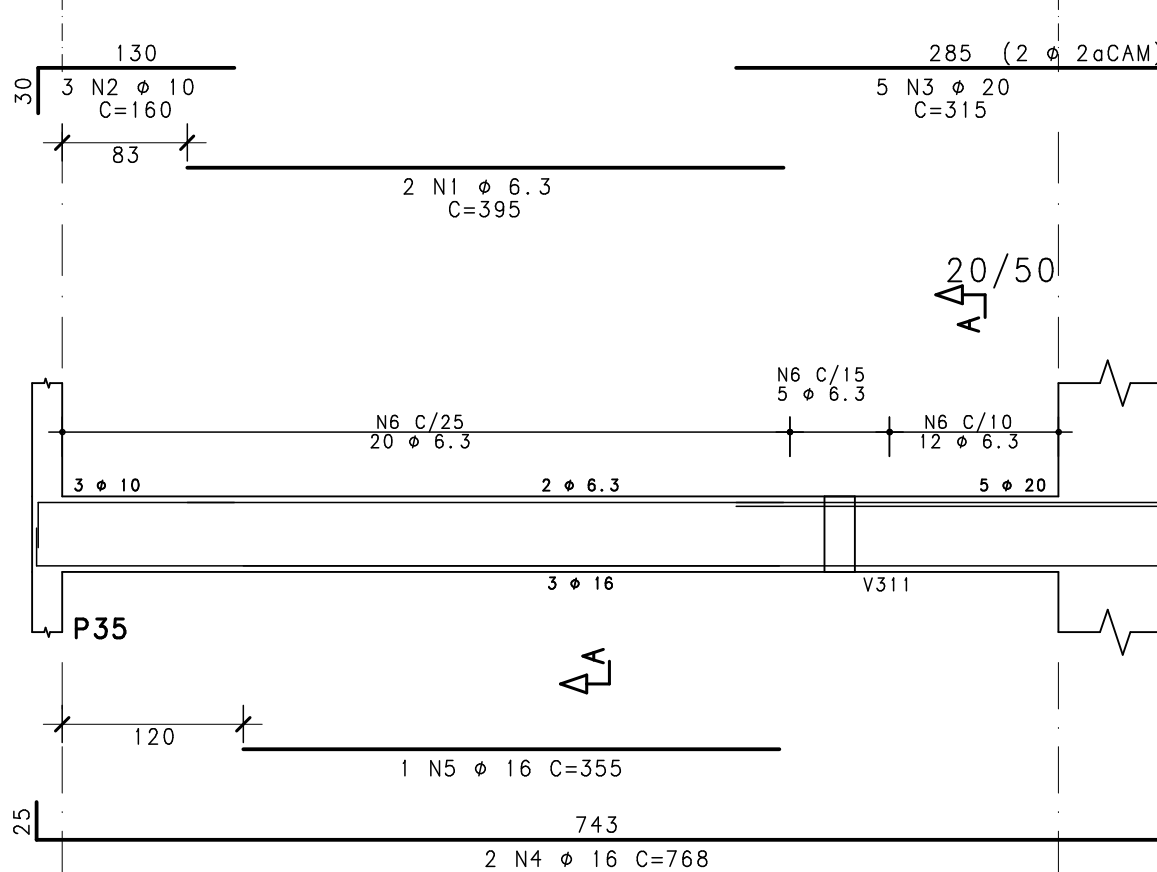
Corte A



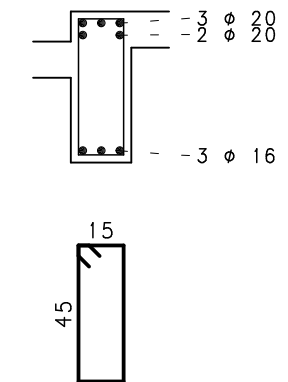
Corte B



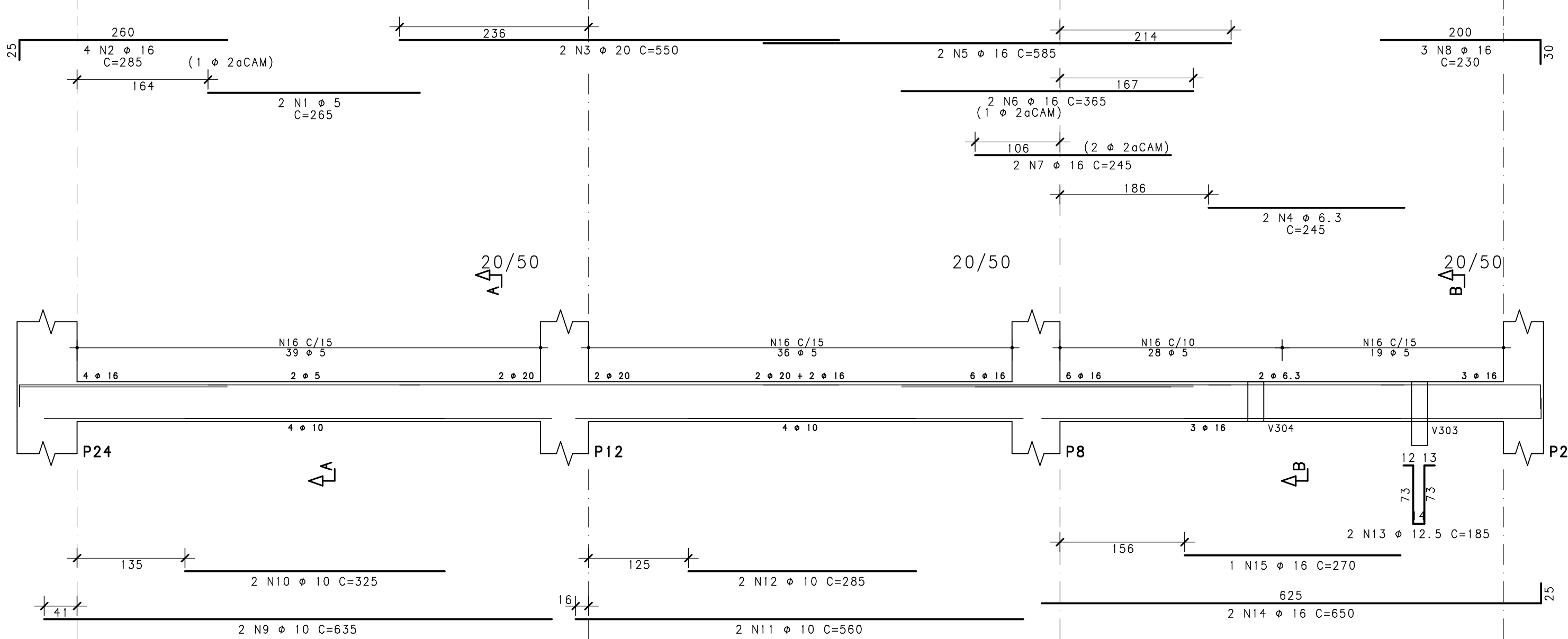
V333



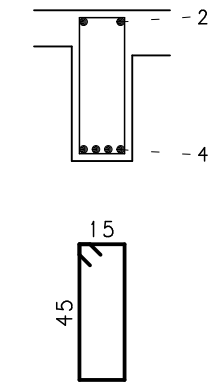
Corte A



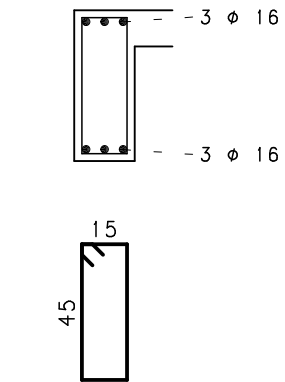
V332



Corte A



Corte B



NOTAS

- DIMENSÕES EM CENTÍMETROS. ELEVACOES EM METROS
- CONCRETO ESTRUTURAL:  
Fck >= 30 MPa  
CONSUMO DE CIMENTO >= 320,0kg/m³.
- FATOR AGUA/CIMENTO MÁXIMO: 0,60
- CLASSE DE AGRESSIVIDADE II - URBANA
- MÓDULO DE ELASTICIDADE INICIAL A 28 DIAS IGUAL A 30670 MPa
- REALIZAR OS PROCEDIMENTOS DE CURA, RETIRADA DE FORMAS E DO ESCORAMENTO CONFORME NBR 14931:2004:  
PROCEDER COM A CURA OMI DA POR NO MÍNIMO 07 (SETE) DIAS OU UTILIZAR A CURA QUÍMICA DOS ELEMENTOS DE CONCRETO.
- A EXECUÇÃO DA ESTRUTURA DEVERÁ CONTAR COM O ACOMPANHAMENTO DE UM TECNÓLOGO DE CONCRETO
- O ENGENHEIRO RESPONSÁVEL PELA OBRA DEVERÁ OBEDECER AS RECOMENDAÇÕES DAS NORMAS TÉCNICAS APLICÁVEIS, DEDICANDO ESPECIAL ATENÇÃO AS SEGUINTE ATIVIDADES:  
8.1. CONCRETO: PREPARO, CONTROLE, RECEBIMENTO, TRANSPORTE, LANCAMENTO, ADENSAMENTO E CURA  
8.2. FÓRMA: CONFERENCIA DAS MEDIDAS E POSIÇÕES, LIMPEZA, ESTANQUEIDADE, SATURAÇÃO DAS FÓRMAS ABSORVENTES (RETIRAR EXCESSO DE AGUA), CUIDADO COM O USO DOS DESMOLDANTES E RETIRADA DAS FÓRMAS  
8.3. ARMACÃO: LIMPEZA, MONTAGEM, COBRIMENTO (USO DE ESPACADORES PLÁSTICOS ADEQUADOS), E GARANTIA DA POSIÇÃO DAS ARMADURAS ANTES E DURANTE A CONCRETAGEM
- COBRIMENTO MÍNIMO DA ARMADURA:  
LAJES=2,0cm; VIGAS E PILARES=2,5cm; BLOCOS=5,0cm; ESTACAS=4,0cm.
- RECOMENDA-SE QUE OS MATERIAIS (AÇO E CONCRETO) UTILIZADOS NESTE PROJETO SEJAM SUBMETIDOS A ENSAIOS TECNOLÓGICOS
- PREVER DRENAGEM E/OU IMPERMEABILIZAÇÃO PARA AS CORTINAS (CONTENCÕES).
- CONFERIR MEDIDAS NO LOCAL.

V329	AÇO	POS	BIT mm	QUANT	COMPRIMENTO	
					UNIT	TOTAL
					cm	cm
	50A	1	8	2	390	780
	50A	2	10	3	160	480
	50A	3	20	6	320	1920
	50A	4	16	4	768	3072
	50A	5	8	36	135	4860
V330	50A	1	12,5	2	415	830
	50A	2	12,5	2	215	430
	50A	3	6,3	2	225	450
	50A	4	10	2	525	1050
	50A	5	10	2	245	490
	50A	6	10	2	515	1030
	50A	7	10	2	411	822
	50A	8	10	2	660	1320
	50A	9	10	1	465	465
	50A	10	10	3	600	1800
	50A	11	10	4	300	1200
	50A	12	6,3	58	194	11252
	50A	13	6,3	12	644	7728
	50A	14	6,3	12	610	7320
	50A	15	6,3	12	288	3456
V331	50A	1	20	2	645	1290
	50A	2	20	2	450	900
	60A	3	5	2	300	600
	50A	4	20	2	695	1390
	50A	5	20	1	295	295
	50A	6	16	5	305	1525
	50A	7	12,5	2	175	350
	50A	8	8	2	280	560
	50A	9	12,5	2	495	990
	50A	10	10	2	245	490
	50A	11	10	1	95	95
	50A	12	12,5	2	730	1460
	50A	13	12,5	2	380	760
	50A	14	8	4	166	664
	50A	15	8	19	135	2565
V332	60A	16	5	91	133	12103
	60A	1	5	2	265	530
	50A	2	16	4	285	1140
	50A	3	20	2	550	1100
	50A	4	6,3	12	245	490
	50A	5	16	2	585	1170
	50A	6	16	2	365	730
	50A	7	16	2	245	490
	50A	8	16	3	230	690
	50A	9	10	2	635	1270
	50A	10	10	2	325	650
	50A	11	10	2	560	1120
	50A	12	10	2	285	570
	50A	13	12,5	2	185	370
	50A	14	16	2	650	1300
V333	50A	15	16	1	270	270
	60A	16	5	122	133	16226
	50A	1	6,3	2	395	790
	50A	2	10	3	160	480
	50A	3	20	5	315	1575
	50A	4	16	2	768	1536
	50A	5	16	1	355	355
50A	6	6,3	37	134	4958	

RESUMO DE AÇO			
AÇO	BIT	COMPR	PESO
	mm	m	kgf
60A	5	295	45
50A	6.3	364	89
50A	8	94	37
50A	10	133	82
50A	12.5	52	50
50A	16	123	194
50A	20	85	209
Peso Total		60A =	45 kgf
Peso Total		50A =	661 kgf

EXE	00	PROJETO EXECUTIVO - LICITAÇÃO OBRA	EFICÁCIA	25/11/20
TIPO	REV	DESCRIÇÃO	DESENHO	
REVISÕES				
MINISTÉRIO PÚBLICO DO ESTADO DE MINAS GERAIS				
SEDE DAS PROMOTORIAS DE JUSTIÇA DA COMARCA DE RIBEIRÃO DAS NEVES				
ENDEREÇO: RUA VERA LÚCIA DE OLIVEIRA ANDRADE, S/N, BAIRRO VILA ESPANADA, RIBEIRÃO DAS NEVES			ÁREA TERRENO: 3.235,71m²	
PROPRIETÁRIO:			ÁREA CONSTRUÍDA: 3.915,46m²	
PROCURADORIA GERAL DE JUSTIÇA DO ESTADO DE MINAS GERAIS			CNPJ: 20.971.057/0001-45	
PROJETO DE ESTRUTURA DE CONCRETO ARMADO				
EMPRESA:			CNPJ: 06.301.115/0001-00	
ENGENHEIRO FABRÍCIO SILVA LIMA CREA: 80.082/D-MG EFICÁCIA PROJETOS E CONSULTORIA LTDA			RESPONSÁVEL TÉCNICO: NELSON URIAS PINTO GARIGLIO DA SILVA	
CONTEÚDO: ARMACÃO DE VIGAS 3o PAVIMENTO - 06/09			DATA: 25/11/20	FOLHA: 51/90
			ESCALA: INDICADA	